

FCC ドレスコード

【ドレスコード(服装に関するお願い)】

当クラブは、1959年11月の開場以来、長きにわたり良き伝統を育んでまいりました。会員はこの伝統によって醸成されたクラブの雰囲気を楽しみ、価値あるものとして大切にしています。

来場される皆さんの服装は、良き雰囲気づくりに欠くことのできない重要な要素になっており、“周囲の人に不愉快な思いをさせる”ことなく、“自分も恥ずかしい思いをする”ことなく、来場される皆さん全員が快適にクラブを利用していただけるよう、ドレスコードを制定しています。

1. ご来場及びお帰り時の服装【練習のみの来場時も含む】

上着(ブレザー、ジャケット)、襟付きシャツ、ズボンまたはスカートに革靴でご来場ください。

- ・上着の着用は、6月1日～9月30日は任意とします。
- ・シャツの裾はズボンの中に入れてください。女性のオーバーブラウスは裾だし可です。
- ・半ズボンは可ですが、ベルト通しがあり、膝丈のものを着用してください。
- ・靴下はくるぶしが完全に隠れる丈のソックスを着用してください。
- ・靴は革靴に準ずる履物(ヒールのあるもの)は可です
- ・以下の服装での来場はご遠慮ください。

ブルゾン、ジャンパー

スニーカー、サンダル(女性のサンダルで爪先が隠れるバックストラップ付のものは可)

ゴルフシューズ

2. プレー時の服装

スポーティな襟付きシャツまたはハイネックにズボンまたはスカートをご着用ください。

- ・男性の半ズボン・靴下は来場時と同様のデザインのもの可です。
- ・以下の服装でのプレーはご遠慮ください。

襟のないシャツ(Tシャツなど)

カーゴパンツ(ポケットの膨らんだタイプ)、トレーニングパンツ

ジーンズ等デニム素材の服装

迷彩柄、過度のバックプリントなど周囲に違和感、不快感を与える色・柄の服装

男性の七分丈ズボン

女性の襟なしノースリーブ、ワンピース、

ショートパンツ/ミニスカート(いずれも膝上10cm以上のもの)、レギンス

3. その他

以下はマナー違反ですのでご遠慮ください。

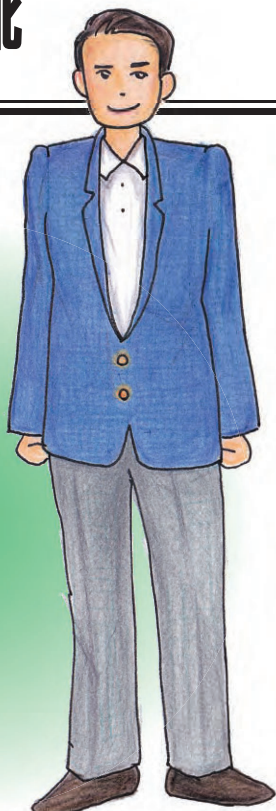
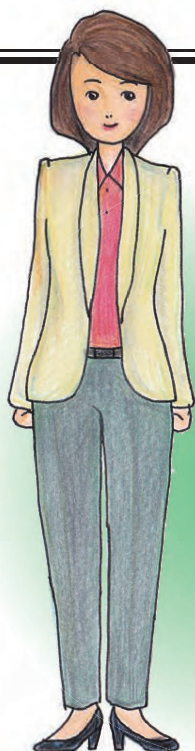
- ・タオル等を肩にかけたり、腰にさげたりすること。
- ・クラブハウス内でのサングラスの装用。
- ・レストランにレインウエア、ウインドブレーカーおよび帽子を着用したまま入ること

以上

ドレスコードの基本

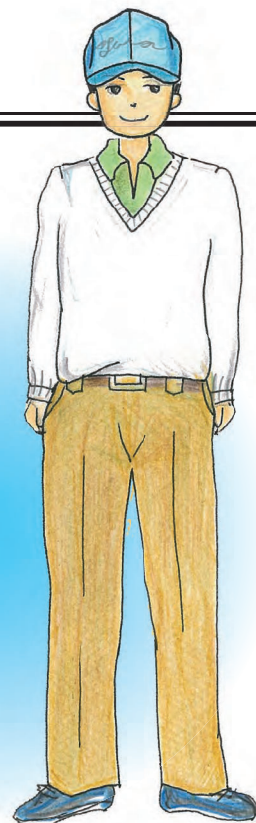
来場時 及び お帰り時

上着、襟付きシャツ、
スラックス / スカート、
革靴



プレー時

スポーティーな襟付きシャツ、
スラックス / スカート



府中カントリークラブ

エチケット・フェローシップ委員会

府中CCドレスコード
ふさわしくない事例

ご来場時およびお帰り時



●ジャンパー



●ブルゾン



●ジーンズ等の
デニム素材の服装



●迷彩柄



●サンダル

女性の爪先が隠れるバックストラップ付のものは可

FUCHU COUNTRY CLUB

府中CCドレスコード
ふさわしくない事例

ご来場時およびお帰り時



●シャツの裾出し
女性のオーバーブラウスは
裾だし可



●ノーソックス・
踝が隠れないソックス
素足に見えるソックスを含む



●過度のバックプリント
など周囲に違和感、
不快感を与える色・柄



●クラブハウス内での
サングラス装用



●スニーカー

※詳細は、府中CCホームページをご参照下さい。



●ヒールのない靴

FUCHU COUNTRY CLUB

府中CCドレスコード
ふさわしくない事例

プレー時

●ベルト通しのない
半ズボン



●タオルの肩掛け



●襟のないシャツ
Tシャツなど



●カーゴパンツ
ポケットの
膨らんだタイプ



●男性の
七分丈ズボン



●トレーニング
パンツ

※これらはご来場及びお帰り時においてもご遠慮頂いております。

FUCHU COUNTRY CLUB

府中CCドレスコード
ふさわしくない事例

プレー時



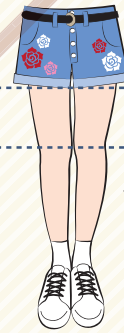
●襟のない
ノースリーブ



●ワンピース



●レギンス



●ショートパンツ



●ミニスカート

膝上
10cm以上
のもの

10cm

FUCHU COUNTRY CLUB